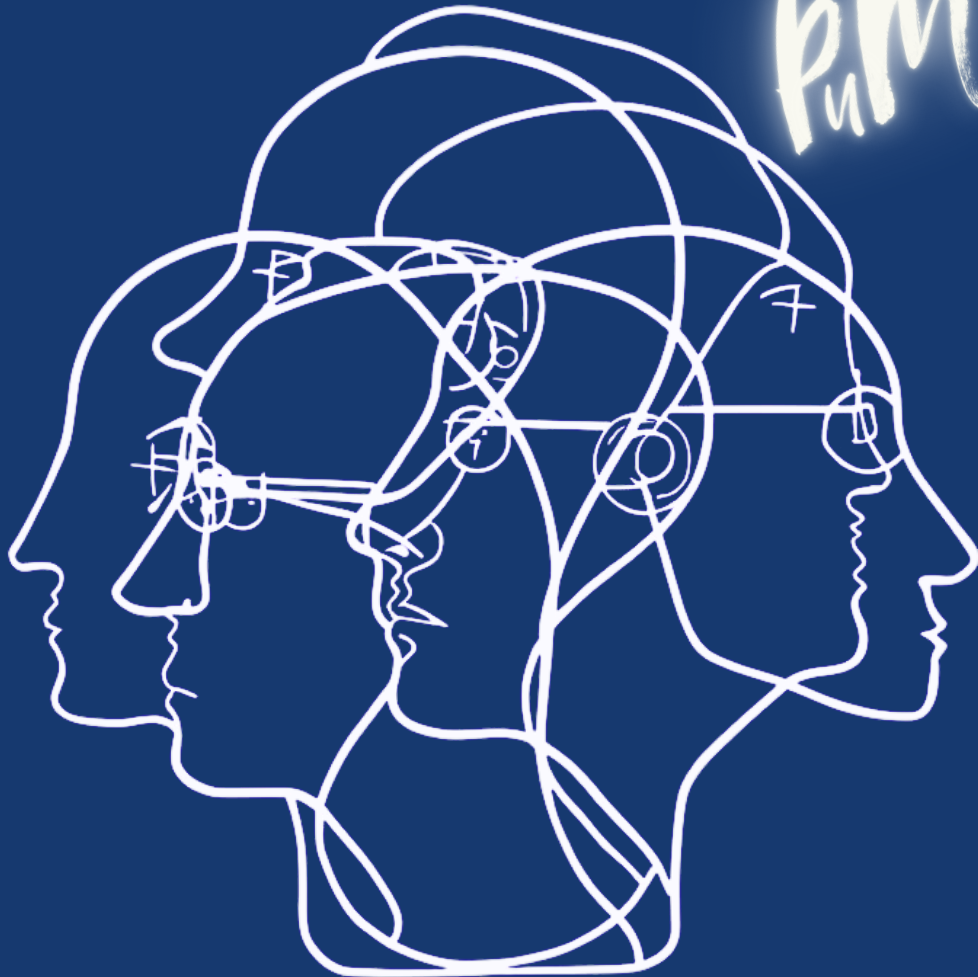


ERKENNEN - DEUTEN - HANDELN

# POLITIK UND MEDIEN

*pum*



**THEATER**

**POLITIK  
GESELLSCHAFT  
WIRTSCHAFT**

**PHILOSOPHIE**

**VON DER ANTIKEN  
TRAGÖDIE ZUR  
POSTDRAMATIK**

**WIRTSCHAFT UND  
NACHHALTIGKEIT**

**ERKENNTNISTHEORIE**

**THEATERFORMEN &  
MITTEL**  
(*PRODUKTIONSSEMESTER*)

**GESELLSCHAFT &  
GERECHTIGKEIT:  
SOZIALE  
UNGERECHTIGKEIT**

**POLITISCHE  
PHILOSOPHIE  
ANTHROPOLOGIE**

**z.B. POLITISCHES &  
EPISCHES THEATER**  
(*PRODUKTIONSSEMESTER*)

**DEMOKRATIE &  
PARTIZIPATION:  
GESUNDHEITSPOLITIK**

**ETHIK**

**z.B. MEDIALES THEATER  
LIVEHÖRSPIEL**

**INTERNATIONALE  
BEZIEHUNGEN**

**z.B. PHILOSOPHISCHE  
ÄSTHETIK**

# PROJEKTE

PROFILREISE

SEPA

PROBEN  
TAGE

FISCHER-APPELT

SEMINAR

SCHULBANKER

THEATER  
BESUCHE

DIALOG P

PODIUMS  
DISKUSSION

JUNIORWAHL